

Distribució d'Equipament Veterinari a
CATALUNYA i Andorra



Radiología Digital

Ecografía

Anestesia

Monitorización

Lámparas

Dental

Esterilización

Fisioterapia

Quirófano

UCI

Asserorament, Qualitat i Confiança www.oservis.es

ANESTESIA



KeyVet

Equipo de anestesia de opción de sobremesa
soporte rodable e integración O2
Conexiones estándar en salidas de gases
frescos y vaporizador.
Válvulas anti-bloqueo para evitar apneas
por coactividad.



Veta 3

Estación de anestesia inhaladora compacta,
con posibilidad de incorporar ventilación
mecánica integrada de manera modular.

- Diseño integrado especial para clínicas veterinarias
- Solución de estación de trabajo muy flexible
- Circuito a paciente diseñado para veterinaria con un menor espacio muerto.
- APL regulable para controlar la presión en vía aérea.
- Rotámetro de oxígeno con precisión a menos de 1L.
- Válvulas unidireccionales optimizadas para minimizar el atrapamiento
- Vaporizador libre de mantenimiento
- Ampliable a: Equipo con Respirador automático VETA5.

WATO EX-20 Vet



Equipo de anestesia con circuito calefactado y respirador automático integrado. Realiza respiración por volumen (20 ml mínimo) y presión (5ml mínimo) junto con respiración por presión de soporte consiguiendo volúmenes Tidal de hasta 5ml para pacientes hasta un mínimo de 400gr.



Veta 5 BASIC-PRO



Equipo de anestesia inhalatoria con ventilación mecánica modular integrada.

- Rotámetro, O2 de 0-4 litros.
- Vaporizador V60 Iso o Sevo, 10 años libres de mantenimiento.
- Circuito a paciente diseñado específico para veterinaria, menor espacio muerto.
- Incorpora 2 a 4 modos ventilatorios para cubrir todas las necesidades.
- VS / VCV / PCV / SIMV ▪ Novedad (VS) modo ventilatorio inteligente que facilita el uso por los menos experimentados.
- Simplifica la programación del ventilador y previene asincronías.
- Sistema de filtrado de gases incorporado.
- No necesita compresor, aire suministrado por turbina integrada.
- Volumen Tidal mínimo 5ml. incluido también en modo volumen.
- Espirometría espiratoria.
- Integración del GO2 con el KIT VETA.



GENERADOR



OLV 5

- Transforma, concentra el aire ambiental en oxígeno con gran facilidad, consiguiendo flujos de 1lt hasta 5 lt.
- Panel LCD, tiempo de trabajo de la batería, indicador de nivel.
- Visualización de flujo de oxígeno.
- Función de alarma automática: Fallo de alimentación eléctrica, sobrepresión, baja concentración de O2.
- Equipado con rotámetro y válvula de seguridad.
- Produce oxígeno con hasta 95% de pureza.
- Presión máxima de salida de 0,5 kpa.
- Funciona con un bajo nivel de ruido menor de 45 db
- 1 salida.
- Medidas: 490x270x560.
- Peso: 22 Kg.



ECG



R3



Tecnología con algoritmo Glasgow para mejorar la adquisición de las derivaciones

Impresora térmica de alta resolución 3 canales alimentada con papel de 80mmx20m en rollo o plegado en Z

Batería de Litio recargable y conexión A/C
Pantalla LCD 5" abatible que muestra 3 o 6 curvas, y los parámetros configurados de ganancia, velocidad y sensibilidad

Filtros digitales AC, EMG interface, Baseline drift
Línea basal ajustable automáticamente, optimiza la posición a imprimir

Formato de trabajo Auto / manual

Peso 1,2kg incluyendo baterías

Tamaño de 56mm H x260mm W x 194mm L

OR Technology **DIVARIO CR T2**

El lector DIVARIO CR VET T2 es la solución ideal para la adquisición de imágenes digitales de radiología veterinaria. Controlado por un programa específico de veterinaria *Image Intelligence*. Ofrece la mejor calidad del mercado, y una excelente estabilidad de imagen. El Sistema está dotado de una unidad óptica de alta fiabilidad y rendimiento, un escáner de alta resolución de 12 bits 4.095 gamas de grises.



rayence Veterinary **Xmaru 1717SGD**

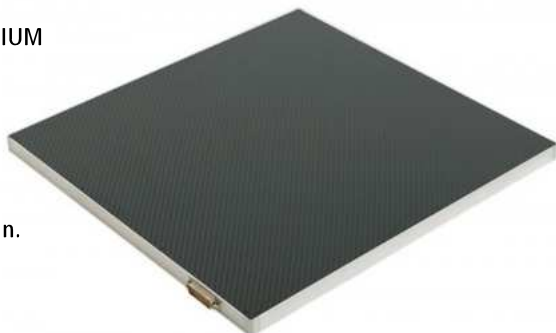
Flat Panel de radiología digital DIRECTA

- Fácil integración con su equipo de RX
- UNICO cable de conexión entre el DR y el PC
- Imagen digital con 16 bits de profundidad y escala de grises de 65.536, lo que ofrece un gran rango dinámico (gama de grises y contraste)
- Rápida lectura y corto tiempo de reexposición
- Tamaño 43x43cm.
- Software específico de veterinaria.

Canon **FDXA 4343R/A**

Flat Panel de radiología digital DIRECTA PREMIUM

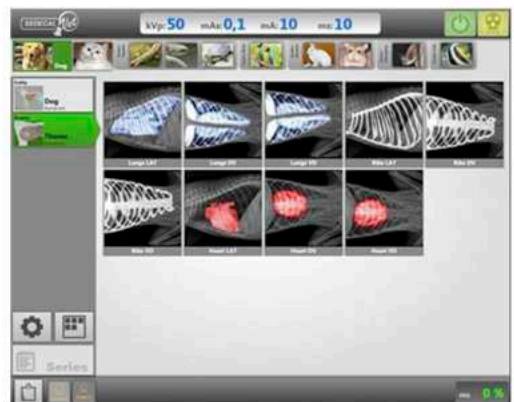
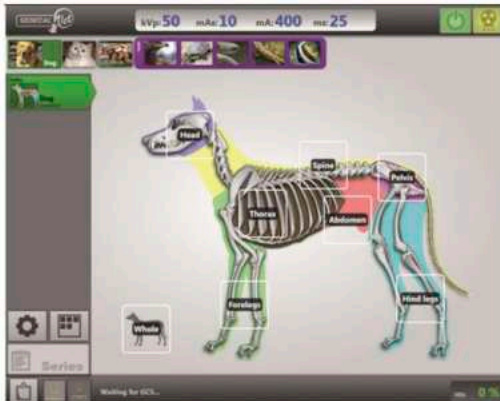
- Fácil integración con su equipo de RX
- UNICO cable de conexión entre el DR y el PC
- Software específico de veterinaria.
- Versión con cable o WiFi.
- Rápida lectura y corto tiempo de reexposición.
- Tamaño 43x43 cm.
- Imagen digital con 16 bits de profundidad, 4 veces más resolución que cualquier otro equipo del mercado 65.536 gamas de grises diferentes.



NEOVET



Sistema de radiología convencional creado con tecnología puntera en la adquisición de imágenes. Incluye nuevo software "Single Touch2" diseñado con un completo e intuitivo programador anatómico específico para veterinaria, que le permite disponer de más de 300 programas para personalizar los valores de los parámetros radiológicos, según el peso exacto del animal, y técnica libre de kV, mA y seg.



DUALVET 8 KW



Sistema de radiología convencional controlado por microprocesadores. Técnica digital, que se caracteriza por su alta tensión sin ondulación residual, garantizando una mayor precisión y exactitud de los tiempos, y una dosis de radiación mínima.

Consola de mando integrada delante del tubo para personalizar los valores de los parámetros radiológicos y técnica libre de kV, mAs.

A la puesta en servicio el equipo efectúa un autodiagnóstico de intercomunicación con sus periféricos, detectando todo posible error.

Columna de Distancia Focal Fija

Mesa rodable con 2 frenos autoblocantes.

Soporte de bandeja porta-chasis con marco porta-parrilla.

Parrilla de 80 líneas y relación 8:1, focalizada 1 m.

Pedal de disparo.



meX +20 lite / meX + 20 BT lite



El meX+20 es el modelo con cable para uso móvil. En comparación con los generadores que funcionan con baterías, impresiona por su AUTONOMIA.

Peso ligero de 7,2 kg.

Control de distancia simple usando rayos láser

4 ranuras de memoria para kV y mAs

Lectura de LED de 7 segmentos reversible,

función de control remoto de luz y láser

Detalles técnicos:

Tubo vol./ corriente: 100 kV / 20 mA

Rango de mAs: 0,3 - 50 mAs 22 pasos

máx. salida: 1,6 kW a 80 kV

Punto focal: 1,2 mm

Lámpara: LED

Láser de distancia mediante haz dual





UMEC - EPM12

Monitores multiparamétricos con pantalla táctil de 12" midiendo Capnografía, ECG, pulsioximetría PNI y temperatura. Dispone de diversas opciones como PI, gases halogenados, impresora,...etc. El EPM 12 es un equipo modular de nueva tecnología con mayor sensibilidad para señales de baja intensidad, que puede crecer desde hemodinámico a ventilatorio completo con gases halogenados según evolucionen las necesidades del cliente.



Capno 5

La capnografía VetSpecs® MicroFlo™ utiliza una fuente de infrarrojos altamente específica de CO₂, lo que permite utilizar una pequeña celda de muestra que permite una tasa de flujo de muestra muy baja de 50 ml por minuto sin comprometer tiempo de respuesta o precisión.

Lifevet

Monitor biparamétrico de Capnografía y Pulsioximetría marcando en pantalla los parámetros de:

- Pulsaciones por minuto, • Saturación de oxígeno SPO₂
- Calidad del pulso • Fracción espiratoria de CO₂ (ETCO₂)
- Fracción inspiratoria de CO₂ FiCO₂ • Curva capnográfica
- Respiraciones por minuto



UNIDAD DENTAL U-Dent

- Manguera con turbina básica:
 - * Nuevo sistema de agarre antideslizante
 - * Una salida de agua,
 - * Cambio de fresas por botón.
- Manguera con micromotor, reductor 4:1 y sistema de pulido anti-enredos.
- Jeringa de tres posiciones (agua, aire y agua difuminada)
- Botella para agua destilada
- Bandeja y plataforma regulables en altura
- Compresor médico ultrasilencioso de solo 40db
- Piezas de mano NSK (Japón) reconocida por su durabilidad y calidad
- Contrángulo de turbina con iluminación LED
- Pieza de mano para aire/agua/vaporización
- Destartador LED por ultrasonidos de 3 puntas
- Activación automática de las piezas de mano sin la necesidad de activar el pedal.
- Carro de acero regulable en altura.
- Kit de fresas, pasta pultacitas de goma



ULTRASONIDO y MICROMOTOR

- Compatible con Satelec (conexión manguera y rosca).
- Frecuencia de trabajo regulable 25.000-31.000 Hz.
- Amplitud de movimiento de trabajo: 100µm.
- 3 programas: limpieza, periodoncia y endodoncia.
- Pieza de mano HD-7H separable y autoclavable.
- Suministro de agua: autónomo.
- Incluye 8 puntas, 4 limas. llave autolimitante. llave endo y soporte 6 puntas



Es un micromotor de gran calidad y excelente durabilidad, Velocidad de hasta 45.000 rpm con el mínimo ruido vibración. El micromotor Marathon Handy 702 incorpora una pantalla para el control digital de la velocidad, función de auto-diagnóstico y display de código de error. Control de velocidad variable mediante un pedal o fija desde el aparato.

- Pieza de mano recta
- Contra ángulo
- Puntas de silicona.



PERIAPICAL **rayence** Veterinary

Equipo de radiología compacto para exploraciones dentales.

Fijación a pared o rodable contrapesado para asegurar la estabilidad en todos los posicionamientos standard.

Tubo con ánodo fijo de tungsteno con una huella focal de 0,4mm y grid integrado. Voltaje de 70kv permitiendo la penetración en las zonas distales e intensidad de 3,5 mA. Control centesimal del tiempo de exposición de 0,04 a 2 segundos.

Sistema de seguridad contra disparo accidental tipo "deadman". Brazo con dos segmentos de 500mm y 900mm que permiten una extensión máxima de 1980mm.



rayence Veterinary CÁMARA AIR

La unidad combina las más altas especificaciones entre los generadores de rayos X dentales portátiles con características de seguridad integradas que incluyen un tubo y un conjunto de tanque revestido de plomo.

- Innovación en peso con CNT (Nanotecnología de Carbono)
- 30% más ligero que otras unidades portátiles.
- Dosis más baja
- Diseño de doble escudo antidispersión para la seguridad del operador.
- Menores tiempos de recuperación.
- Flujo de trabajo más rápido, sin tiempo de calentamiento
- Trípode para Legalización



LECTOR CR

El CR proporciona imágenes dentales de alta resolución sin igual, tiempo de procesamiento rápido, software fácil de usar y la gama más amplia de tamaños de placas flexibles reutilizables para aplicaciones dentales.

Escáner de placas de imagen CR y software.

2 Placas reutilizables de 3 tamaños.



SENSOR DR **rayence** Veterinary

El sensor de rayos X dental DR le brinda la capacidad de capturar rayos X digitales de alta calidad y verlos instantáneamente con el poderoso software METRON. Con puerto USB y centellador CsI de alta resolución.

- Dimensiones: 29.2 x 39.5 mm
- Área activa: 24 x 33 mm
- Resolución: 20 lp / mm
- Tamaño de píxel: 20 x 20 micras
- Número de píxeles: 2,21 millones

Software intuitivo de adquisición y edición de imágenes
Interfaz DICOM integrada

Diagramas de dientes para la asignación de imágenes de rayos X.

MyLab SIGMA

- Licencia Veterinaria
- Licencia Xview (filtro de resonancia)
- Licencia PW/CW Doppler pulsado y continuo
- Licencia HD-CFM Doppler Color
- 4 USB
- Conectores dedicados
- Audio input/output (estéreo):
Puerto dedicado para auriculares y micrófono
- ECG input
- Salida HDMI (monitor auxiliar)
- Wi-Fi (opcional)
- Transductores:
 - Microconvex MC 3-11 (3-11 Mhz)
 - Lineal L 4-15 (4-15 Mhz)
 - Phase Array SP2730 (1-4 Mhz)

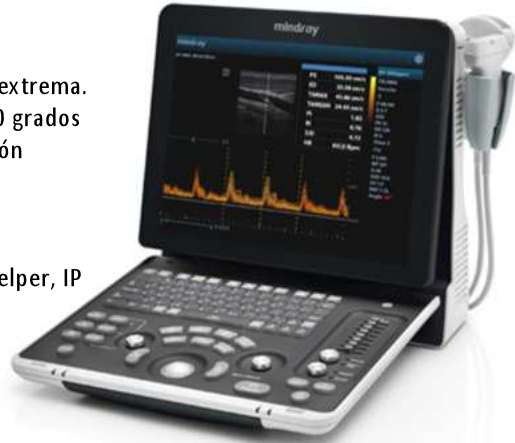


MyLab X7

- Monitor de 21,5"
- Licencia Veterinaria
- Licencia Xview
- Licencia PW/CW Doppler pulsado y continuo
- Licencia HD-CFM Doppler Color
- MicroV+ (Doppler de muy alta sensibilidad)
- 6 USB
- Conectores dedicados
- Audio input/output (estéreo):
Puerto dedicado para auriculares y micrófono
- ECG input
- Salida HDMI (monitor auxiliar)
- Wi-Fi (opcional)
- Transductores:
 - Microconvex MC 3-11 (3-11 Mhz)
 - Lineal L 4-15 (4-15 Mhz)
 - Phase Array P 1-5 (1-5 Mhz)
 - Phase Array P 2-9 (2-9 Mhz)

DP 50vet

- Monitor LED de alta definición de 15 pulgadas
 - Diseño de pantalla completa
 - Diseño ligero y compacto para una portabilidad extrema.
 - Monitor ajustable de ángulo de inclinación de 30 grados
 - Panel de control fácil de usar con retroiluminación
 - Licencia PW/PW Doppler y Auto Trace
 - Imágenes armónicas de tejidos PSHITM
 - Imagen Específica de Tejidos TSI
 - ExFOV, iStorage, iZoom, iStation, iTouch, IScanHelper, IP
 - Batería recargable con autonomía de 120 min.
 - 2 conectores transductores universales
- Sonda Microconvex 35C20EA 5-8,5 Mhz
Sonda Lineal 7538EA centro 5-10 Mhz



Z60vet

- Monitor de alta definición de 15 pulgadas con diseño de pantalla completa
 - Funda protectora impermeable, diseñada para teclado veterinario
 - Panel de control retroiluminado diseñado para diagnóstico veterinario en clínicas
 - Puede transportarse en una práctica bolsa de mano para facilitar su transporte
 - Licencia PW/PW Doppler y Auto Trace
 - Hasta 90 minutos ininterrumpidos de trabajo con una única carga de batería
 - Performance Armónico PSH TM
 - iClear TM, iScape TM, ExFOV, B-Steer TM, Color M
 - iStorage, iZoom, iStation, iTouch, Dicom TM
 - Monitor ajustable con ángulo de inclinación de 60 grados
 - Diseño integrado con adaptador de corriente CA interno
- Sonda Microconvex 6C29 centro 6,5 Mhz
Sonda Lineal 7L4P centro 7,5 Mhz



AIOHUA OR1200 / 1200-R HD

Flexible VET-OR1200 HD

Videoscopio VET 8028 HD fuente de luz led puerto USB 8'0 mm sección y 1500 mm longitud y 2'8 de canal de trabajo.

Monitor 24" HD

Carro 1 balda

Rígido/Flexible VET-OR1200-R HD

Videoscopio VET 8028HD fuente de luz led puerto USB 8'0 mm sección y 1500 mm longitud y 2'8 de canal de trabajo.

Vidobroncoscopio 3'5 x 600 x 1'2.

Monitor 24" HD

Carro 3 baldas



AIOHUA OR100 F & R

AIO Endoscopia FLEXIBLE o FLEXIBLE/ RÍGIDA

- Videoprocador FULL HD
- Fuente de Luz inteligente
- Pantalla FHD 15'6"
- Hardware de almacenamiento en HD
- Tarjeta SD
- Salida HDMI y DV
- Puertos de exportación



INSUFLADOR

Flujo de aire de amplio rango: 1L/min-40L/min.

Rango de Presión: 5-25 mmHg.

Pantalla táctil.

Alarma luminosa y acústica, segura y fiable.

Calentador.

Consigue un espacio mediante la inyección de CO2 en las exploraciones laparoscópicas para ofrecer una visión más amplia de la cirugía.



KITs y ACCESORIOS

Artroscopia

Laparoscopia

Multifunción

Accesorios Endoscopia



AUTOCLAVES B 18 Y 23 litros

Indicada para materiales:

Sólido, textil, hueco y componentes mecánicos.

Completamente Automático.

Controlado por microprocesador, vacío mediante bomba de vacío de doble cuerpo, controlado electrónicamente.

Sistema de cierre electrónico con doble seguridad.

Cámara de acero INOX 316, realizada en una sola pieza

Pantalla LCD con valores de programa seleccionado.



AUTOCLAVE B 60 litros

- Tamaño Cámara 355x622 mm
- 4 Bandejas de esterilización:
2 de 310x550x25 y 2 de 220x550x25 mm
- Ciclos: 2 a 121º y 4 a 134º
- Hasta 12 kilos de carga.
- Impresora Incorporada
- Puerto USB
- Osmosis inversa.

Indicada para materiales:

Sólido, textil, hueco y componentes mecánicos.

Completamente Automático.

Controlado por microprocesador, vacío mediante bomba de vacío de doble cuerpo, controlado electrónicamente.

Sistema de cierre electrónico con doble seguridad.

Cámara de acero INOX 316, realizada en una sola pieza

Pantalla LCD con valores de programa seleccionado. •Opción

SURTRON Monopolar y Bipolar

Estabilización de corriente mediante sistema de cuarzo . Pantalla digital de control.
Coagulación bipolar y microcoagulación bipolar
4 modos operativos:
Corte fino, standard. Coagulación suave e intensa.
7 electrodos y una pinza bipolar
Placa neutra y pinza para placa.
Pedal de trabajo y mango con botones de trabajo.



SURTRON con Sellado Vascular

LED SURTRON 200 Touch, pantalla digital con:
Corte puro CUT
Corte con coagulación
Corte fino que reduce la aparición de escaras BLEND
Coagulación superficial ENHANCED
Coagulaciones profundas evitando necrosis FORCED
Coagulación a baja potencia SOFT COAG.
Corte bipolar CUT
Coagulación bipolar COAG.
Compatible con pinzas de sellado vascular

Sellador Vascular



El **Ethicon 11** Endo-Surgery Generator combina tecnología avanzada, multifuncionalidad y simplicidad de pantalla táctil en una unidad elegante y fácil de operar, permite a cualquiera que entre en el quirófano ir más allá de la ligadura tradicional. Reduce el sangrado:

Esplenectomía, OVH, extracción de estructuras neoplásicas. Independientemente del procedimiento o del dispositivo EES que planea utilizar, el generador EES será la única fuente de energía que necesitará. Compatible con los dispositivos bipolares avanzados HARMONIC® ultrasónicos y ENSEAL® actuales y futuros.



PRESIÓN ARTERIAL

Medición de la presión arterial de fácil manejo.

- Presión arterial sistólica y diastólica
- Presión arterial media (MAP)
- Frecuencia cardiaca



BOMBAS INFUSIÓN

Bomba de infusión compatible con cualquier equipo de infusión:

- Modo Frecuencia
- Modo Tiempo
- Modo Peso Corporal
- Modo Secuencial

Bomba compacta compatible con cualquier tipo de jeringa.

Tamaño de jeringa: 5,10, 20, 30, 50/60 ml.



ASPIRADORES ORDISI

Aspirador portátil, caudal máximo a salida del equipo a partir de 600 l/h (10 l/min).

Aspirador quirúrgico de 45 y 90 l/min, caudal desde 2,7 a 5.4 m³/h (90 l/min) con frascos de 1 hasta 4 litros.



RESPIRADOR Synovetn E3

Ventilador de UCI con pantalla de 12,1 pulgadas táctil. batería incluida, con los siguientes modos ventilatorios:

- Volumen, Presión, PRVC, APRV, PRVC-SINV
- Monitorización del trabajo respiratorio WOB
- SIMV por Volumen y Presión
- Ventilación Controlada por Presión (PSV)
- Ventilación no invasiva con dos modos ventilatorios (CPAP/Bi-PAP)
- Memoria de hasta 72h de tendencias
- Display controlado por doble CPU
- Batería interna de 180 minutos de trabajo continuado.
- Pantalla con 3 ondas simultaneas
- Diseño compacto y ergonómico
- Pantalla táctil TFT de 12,1"
- Capnografía OPCIONAL



MICROSCOPIO QUIRÚRGICO LEYCA



El microscopio oftalmológico Leica M220 F12 exclusivamente dedicado a satisfacer las necesidades de la cirugía ocular.

Sus características principales son el prestigioso sistema óptico de Leica, el enfoque y el cambiador de aumentos apocromático motorizado de 5 posiciones, la iluminación LED sin cables de fibra óptica para proporcionar un reflejo rojo directo e inmediato y el módulo XY ampliable.

El microscopio además resulta compacto y tiene un sistema de estativo de largo alcance que le proporciona un alto grado de libertad de posicionamiento.



iGlux Series 65 y 100

Cirugía desde 65.000 lux hasta 95.000 lux:

- Rodable
- Pared
- Techo
- Doble Techo
- Mango esterilizable



HYLED 180

Cirugía 70.000 lux:

- Techo
- Pared
- Mango esterilizable



HYLED 580

Cirugía desde 160.000 lux:

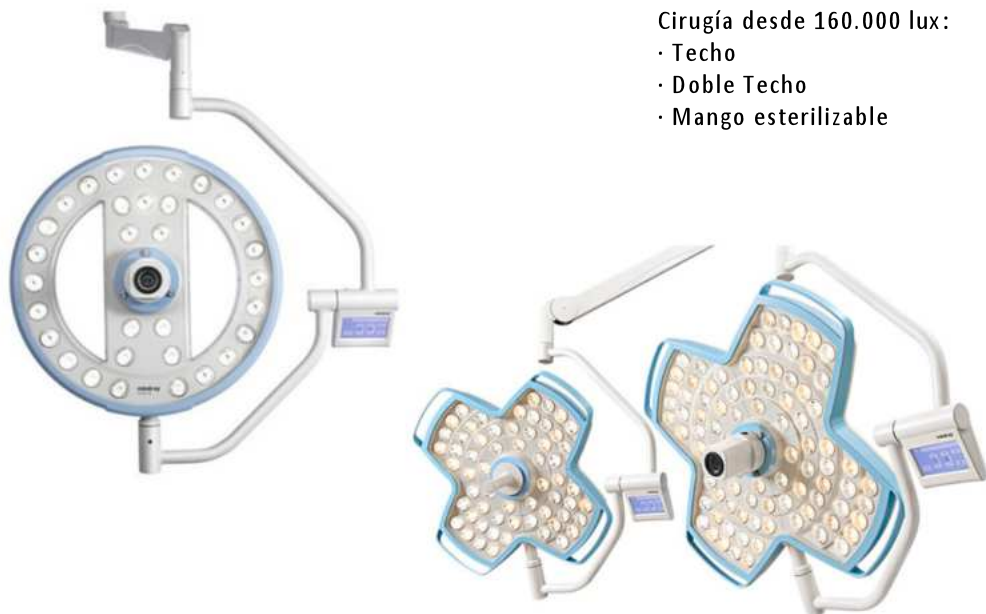
- Techo
- Doble Techo
- Rodable
- Mango esterilizable



HYLED series 7, 8 y 9

Cirugía desde 160.000 lux:

- Techo
- Doble Techo
- Mango esterilizable



DESFIBRILADORES

Desfibrilador ligero y compacto que integra:

- Función Monitor ECG
- Función Marcapasos
- Función DEA
- Pulsioximetría
- Capnografía
- PNI
- Temperatura



INCUBADORAS

Control digital y lectura de temperatura y humedad.

Alarma de temperatura

Alarma de fallo de alimentación eléctrica.

Filtros para eliminar bacterias y hongos.

Control de temperatura calibrado permanentemente.

A partir de 60 litros



MICROSCOPIO Binocular y Triocular

Motic®

Microscopios con revolver porta-objetivos cuádruple y
quíntuple con objetivos SP 4X, 10X, 40X S,
60X y 100X S-Oil.

Se les puede incorporar cámara o tablet.

Iris y ranura Iluminación Koehler



CENTRIFUGAS

Centrífuga digital de sobremesa, para aplicaciones
de rutina como concentración de suspensiones
celulares, separación de suero o plasma, etc.

De diseño compacto y estable.

Presenta regulación digital de la velocidad y el tiempo
de centrifugado.

Microhematocrito

Tubos eppendorf



OTOSCOPIO-OFTALMOSCOPIO **WelchAllyn**

Cabezal Otoscopio QUIRÚRGICO o NEUMÁTICO
Cabezal oftalmoscopio, luz halógena HPX.
Interruptor de filtro de polarización reticulada
logra un total de 18 combinaciones.
Mango recargable con batería de litio 3,5 V y
transformador con soporte de sobremesa o pared



TONOPEN - TONOVET

Para medir PIO de un modo rápido y preciso con
un entrenamiento mínimo mediante una avanzada
tecnología de medición electrónica.
Pantalla Digital y fácil de leer.

LÁMPARA KOWA

Proporciona una óptima observación estereoscópica
con selección de magnificación dentro de una unidad
portátil, liviana y compacta.
Ergonómica y ligera, pesa solamente 790 g
Filtro azul cobalto incorporado.
Iluminación LED: variaciones entre 10K a 20K lux



FISIOTERAPIA



ASALASER ASALASER

Láser terapéutico: un tratamiento que tiene efectos antiálgicos, antiinflamatorios y un efecto bioestimulador de larga duración que acelera las curaciones y mejora las recuperaciones.
Disminución de las contracturas efecto antiinflamatorio
Evitando el anquilosamiento articular postquirúrgico.
Disminución del dolor por su efecto analgésico
Aumento de la movilidad del paciente
Rápida cicatrización efecto bioestimulador que incrementa la circulación.
Mejora la calidad de vida del paciente con la reducción del dolor en artrosis



MAGNETOTERAPIA

Dispositivo de magnetoterapia, terapia física no invasiva. Mantiene un buen estado de la salud del animal: alivia el dolor, acelera el metabolismo, mejora el sistema inmunitario, favorece la microcirculación sanguínea, regenera huesos y cartílagos y el organismo en general.

CINTA TROTADORA ACUÁTICA

Ayuda terapéutica para procesos preoperatorios, rehabilitación postoperatoria, lesiones musculares y de columna, displasia, entrenamientos contra la obesidad, resistencia y entrenamiento de perros.

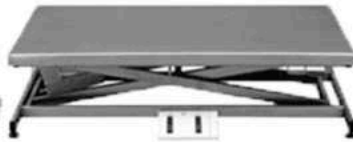


MOBILIARIO



JAULAS

Poliéster
Inoxidables
CATFRIENDLY
Parvo
UCI



MESAS

Exploración
Exploración eléctrica
Cirugía Eléctrica e Hidráulica
Bañera

MUEBLES

Veterinarios
Peluquería
Básculas



CONTACTO



DIRECCIÓN:

Passeig Lola Anglada, 18 Local 3
08228 - Les Fonts de Terrassa



HORARIO:

Lunes-Jueves: 8:00-16:00
Viernes: 8:00-15:00



COMERCIAL · Oriol Chimeno

✉ oriol@oservis.es

☎ 666.52.10.52



ADMINISTRACIÓN · Maribel Trabado

✉ maribel@oservis.es

☎ 695.966.126



SERVICIO TÉCNICO · Victor Oliver

✉ sat@oservis.es

☎ 605.94.30.20



RECEPCIÓN · Laura Callizo

✉ recepcion@oservis.es

☎ 628.06.01.94



APLICACIONES · Marta Pla

✉ aplicaciones@oservis.es

☎ 638.95.60.03



<https://www.instagram.com/oservisveterinaria>



www.oservis.es

www.grupoferavet.com